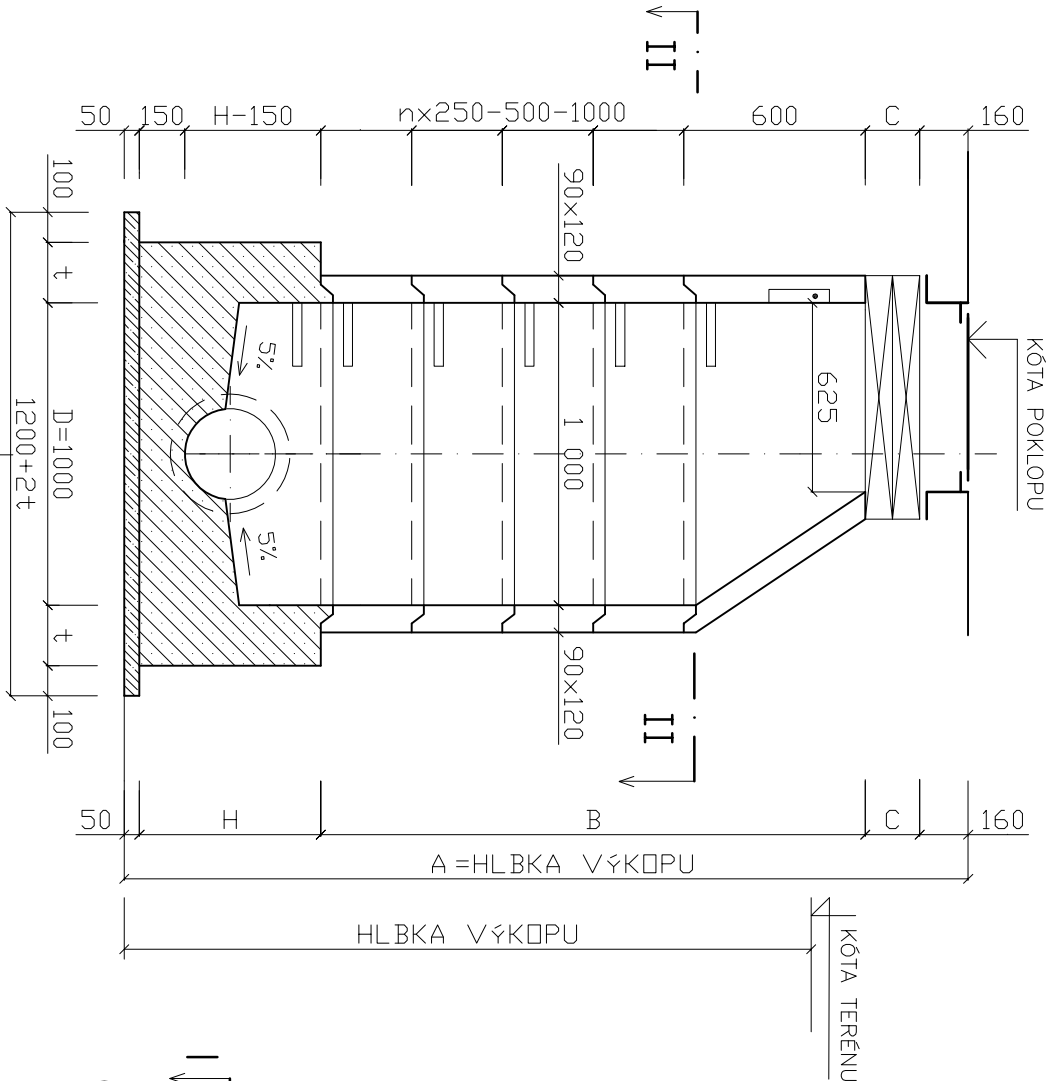
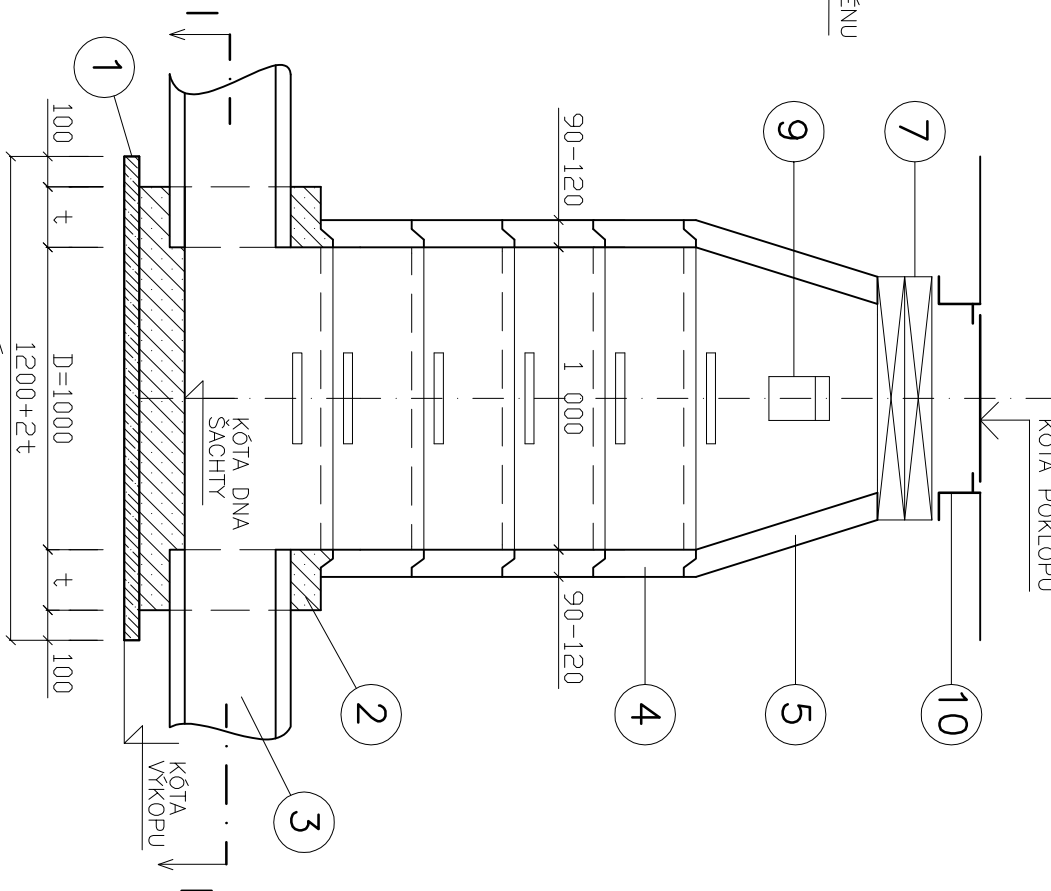


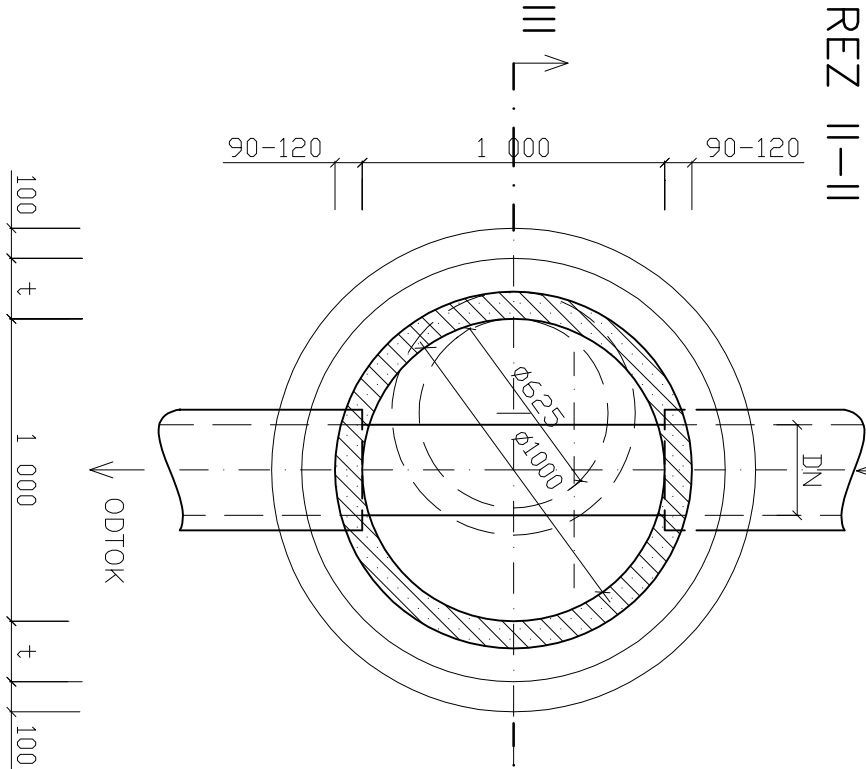
REZ III-III



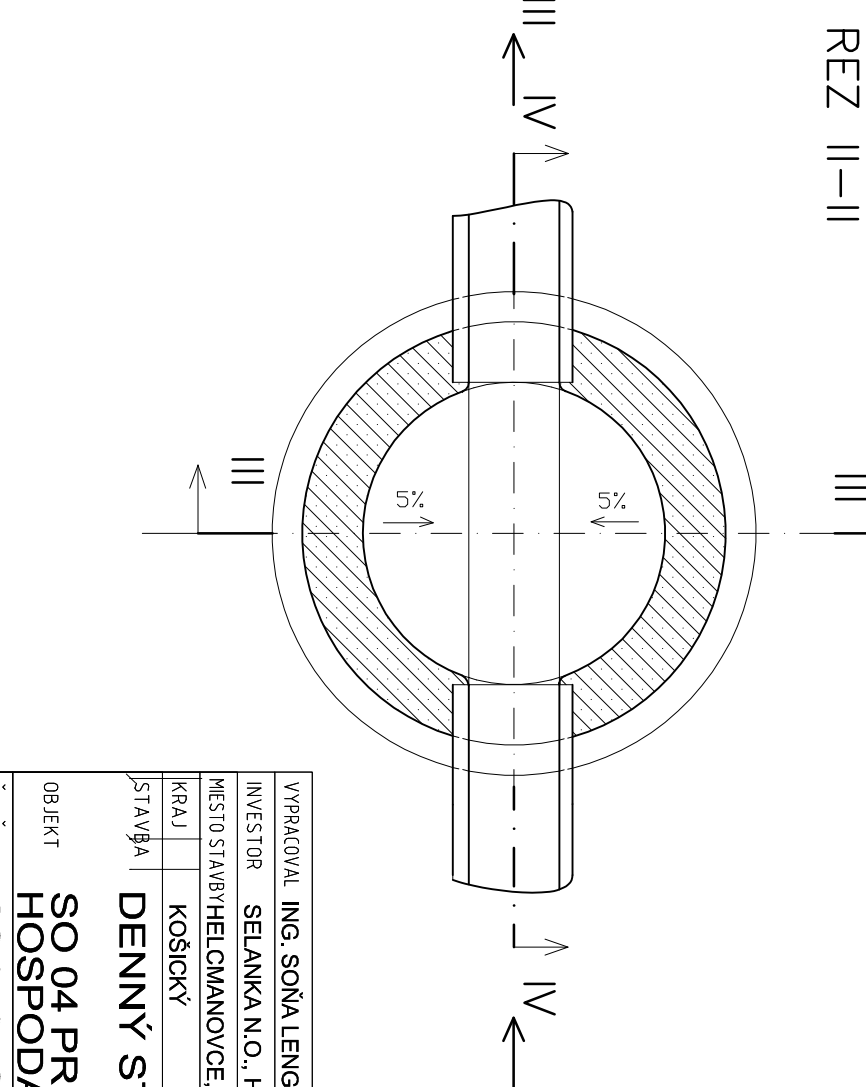
REZ IV-IV



REZ II-II

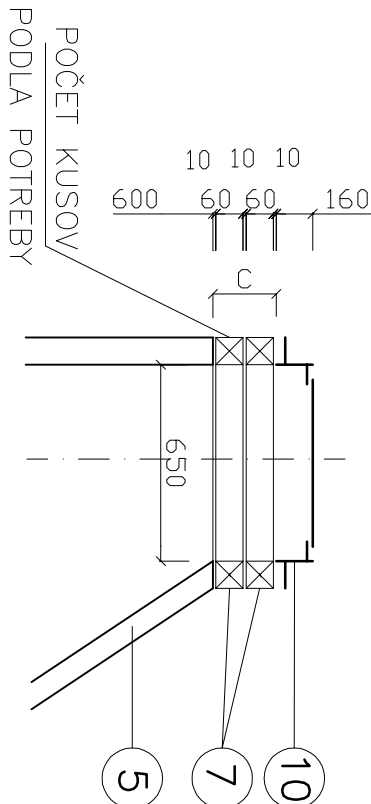


REZ II-II



DETAIL VSTUPU S VYROVNÁVACÍMI

PRSTENCAMI



LEGENDA

OZNAČ.	POPIS
1	PODKLADNÝ BETÓN C8/10
2	ŠACHTOVÉ DNO NAPRIKLAD SU-M-600
3	KANALIZAČNÉ POTRUBIE
4	BETÓN.SKRUŽ ROVNÁ,NAPR.TBS-1000/250-S,1000/500-S,1000/1000-S
5	BETÓN.SKRUŽ PRECHODOVÁ NAPR. TBS-1000/625-SK
6	GUMOVÉ TESNENIE MEDZI BETÓNOVÉ SKRUŽE, VODOTES. MONTÁŽNA PENA
7	VYROVNÁV.PRSTENEC NAPR. TBS-625/40,625/60,625/80,625/100,625/40
8	ZAKRYTOVÁ DOSKA S HRDLOM NAPR. TBS 1200/200/625
9	KANALIZAČNÉ STUPAČKY POPLASTOVANÉ REBRIKOVÉ A KAPSOVÉ
10	ŠACHTOVÝ POKLOP BEGU Ø 600 D 400

DN	ŠACHTOVÉ DNO	D	H	t	HMOTNOSŤ KG
100-300	SU-M-600	1000	600	150	1060
100-400	SU-M-800	1000	890	150	1650
100-600	SU-M-1000	1000	1090	230	2500

JEDNOTLIVÝ VÝROBCOVIA MAJÚ ROZNE TYPOVÉ
OZNAČENIE DIELCOV PRE VSTUPNÉ ŠACHTY,
VČETNE ROZMEROV PRE ŠACHTOVÉ DNA

VYPRACOVAL ING. SOŇA LENGYELOVÁ		HIP. AUTOR	
INVESTOR SELANKA N.O., HELCMANOVCE 96. OKR. GELNICA		ING. HRUŠOVSKÝ DUŠAN	
MESTO STAVBYHELCMANOVCE, OKR.GELNICA, K.Ú. HELCMANOVCE P.Č. 4926,4925		JAKOBYHO 4. KOŠICE	
KRAJ KOŠICKÝ		hrusovskyy@centrum.sk	
STAVBA		IČO:47237718 IČ DPH:SK1020624649	
DENNÝ STACIONÁR - HELCMANOVCE		DÁTUM 08.2019	
SO 04 PRÍPOJKY,VODNÉ HOSPODARSTVO		FORMÁT 2 x A4	
SO 04.2 VONKAJŠIA KANALIZÁCIA		STUPEŇ PD DSP	
KANALIZAČNÁ ŠACHTA		ZÁKAZKOVÉ/ARCH. Č. 44-19-G	
ČASŤ		MIERKA 1:25	
		VÝKRES Č VK.2-06	